

נספח ה' – הדמיות מאגרים נבחרים

עיקרי התוצאות

מאגר א' (16 BCM) - במאגר זה, שהיקפו יחסית מצומצם, ההשקעה עומדת על כ- 3.2 מיליארד ₪. (סכום הגבוה בכ- 50% מהסכום שהושקע במארי B - ים תטיס, זאת ביחס להיקף הגז המצוי במאגר הנמוך במחצית מכמות הגז המקורית באותו מאגר). השנה הראשונה בה ייגבה היטל רווחי נפט וגז במאגר א' הינה השנה ה- 12 לתחילת ההפקה במאגר, זאת מתוך 14 שנות הפקה כוללת. בעת כניסת ההיטל לפעולה תעמוד תשואת הפרויקט על כ- 11% מתחילת הפרויקט. שיעור ההיטל המרבי שייגבה במאגר זה יעמוד על כ- 30% בלבד ואף זאת למשך תקופה קצרה. עפ"י המלצות הועדה, תשואת הפרויקט הכוללת תעמוד על 11.6%, תשואה הנמוכה ב- 0.7% מזו המתקבלת במערכת הקיימת. השפעה זו הינה מצומצמת ביחס למחזור ונגרמת בשל ביטול ניכוי האזילה בלבד (שכן השילוב בין הפחת המואץ וההיטל הנגבה בשיעורים נמוכים אינו יוצר פגיעה בתשואת הפרויקט במאגר זה). בהינתן הוראות המעבר לא ייגבה כלל היטל ממאגר זה. שיעור ה GT במאגר כזה יעמוד על כ- 48% ובהינתן הוראות המעבר יקטן לכ- 43%. השינוי בתזרים המזומנים לעומת המערכת הנוכחית אינו עולה על אחוזים בודדים עד השנה ה-10 להפקה.

מאגר ב' (100 BCM) - במאגר זה היקף הגז עומד על 100 BCM. ההשקעות הראשוניות בו גבוהות ומגיעות לכ- 11.7 מיליארד ₪, סכום הדומה להיקף ההשקעות הצפוי בתמר (בו היקף הגז הניתן להפקה צפוי להיות גבוה פי 2 ויותר ממאגר זה). לראשונה ייגבה היטל רווחי גז ונפט במאגר זה לאחר כ- 10 שנות הפקה, כאשר תשואת הפרויקט תעמוד על 11%. ההיטל יגיע לשיעורו המרבי לאחר 16 שנות הפקה, מתוך 22 שנות חיי המאגר, ועל כן ייגבה בשיעור זה לאורך תקופה קצרה יחסית. המערכת המוצעת תוריד את שיעור התשואה הפנימי של הפרויקט מ- 16.2% ל- 14% ככול שיחולו על המאגר. הוראות המעבר ייגבה ההיטל רק לאחר כ- 12 שנות הפקה ויגיע לערכו המרבי לאחר 21 שנות הפקה. תשואת הפרויקט תגדל לכ- 14.9%. גם במקרה זה תזרים המזומנים כמעט אינו מושפע עד השנה ה-10 להפקה..

מאגר ג' (250 BCM) - מאגר זה הינו מאגר בעל פוטנציאל רווחיות גבוה. היקף ההשקעה הראשונית במאגר עומד על 12 מיליארד ₪ (בדומה למאגר ב'), אך היקף הגז בר ההפקה גדול פי 2.5 מזה הקיים במאגר ב'. במאגר זה תחל גביית ההיטל לאחר כ- 8 שנות הפקה. עם החלת ההיטל תעמוד תשואת הפרויקט על כ- 12%. ההיטל יגיע להיקפו המרבי כבר לאחר 12 שנות הפקה וייגבה בשיעור זה לאורך תקופה ארוכה יחסית עד לתום חיי הפרויקט כעבור 32 שנה מיום תחילת ההפקה. שיעור תשואת

הפרויקט עם הגעת גובה ההיטל לשיעורו המרבי הינו 15%. תשואת הפרויקט העומדת על 21.2% בהינתן המערכת הקיימת, תופחת עם הפעלת המערכת המוצעת לכ- 17.9%. בהינתן הוראות המעבר, תחל גביית ההיטל רק לאחר כ- 10 שנות הפקדה, כאשר תשואת הפרויקט עומדת על כ- 15%. תזרים המזומנים מושפע לראשונה לאחר כ- 7 שנות הפקה וזאת בהיקף קטן ובהינתן הוראות המעבר לאחר כ- 9 שנים בלבד.

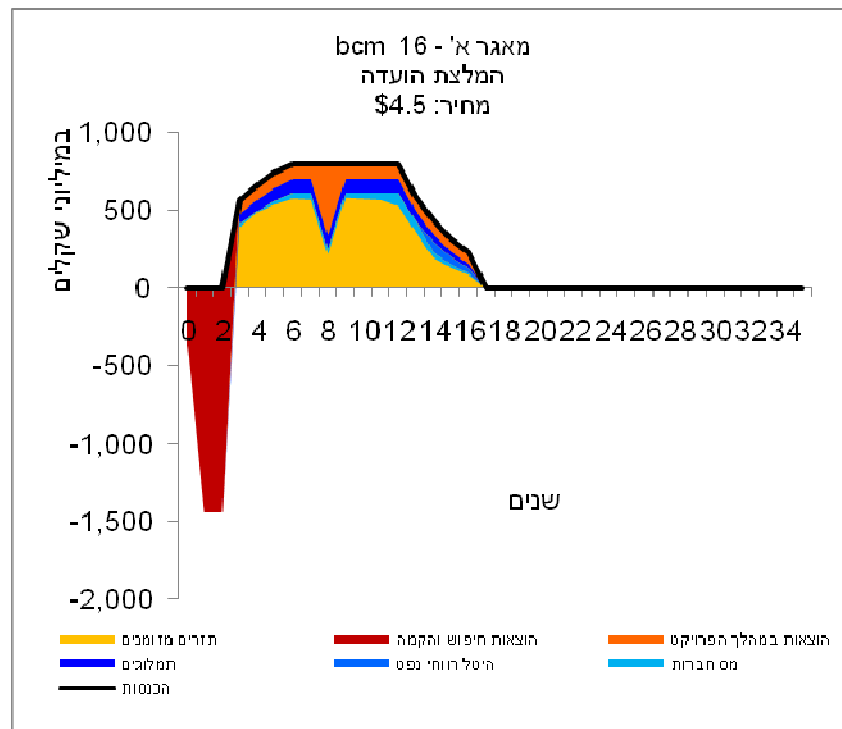
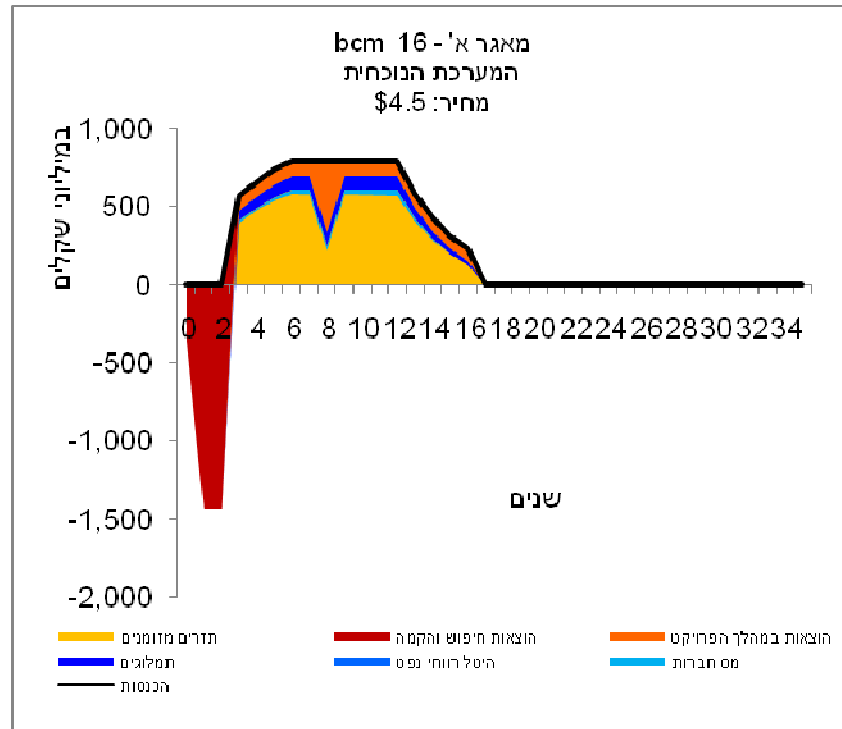
שלוש הדוגמאות ממחישות את המגמה הקיימת במערכת המוצעת. ככלל, השפעת המערכת על המאגרים בשנותיהם הראשונות הינה מצומצמת ואף חיובית בעיקרה (עקב הפחת המואץ). מועד כניסת ההיטל להפעלה נדחה ככל שרמת רווחיות המאגר קטנה יותר. בעת כניסת ההיטל לפעולה, התשואה הקיימת הינה מעל לתשואה המינימאלית הנדרשת בענף. ההיטל אינו מגיע לשיעורו המרבי במאגרים בעלי רמת רווחיות נמוכה ונגבה בשיעורו זה לאורך מספר רב של שנים במאגרים בעלי רמת רווחיות גבוהה בלבד. השפעת המערכת המוצעת על תשואת הפרויקטים גדלה ככל שרמת הרווחיות של הפרויקטים גדלה אף היא. בכל שלושת המאגרים, לא משפיעה המערכת הפיסקאלית המוצעת לרעה על תזרים המזומנים וזאת לאורך כ- 7 שנות הפקה. ככל שיחולו הוראות המעבר על פרויקט מסוים מתארכת תקופה זו ל 9-11 שנה.

מאגר א': מאגר בהיקף מצומצם ורמת השקעה בינונית

הנחות ההדמיה	
מאגר א	הנחות
4.5 \$/mmbtu	מחיר הגז (בשנת תחילת הפיתוח)
16 BCM	סה"כ כמות נמכרת
בשנה הראשונה 1 BCM עלייה הדרגתית עד 1.4 BCM בשנה הרביעית להפקה ודעיכה החל מהשנה ה-11	נפח מכירות שנתי
100 מיליון דולר (360 מיליארד ₪)	השקעה בחיפוש
800 מיליון דולר (2.9 מיליארד ₪)	השקעה בפיתוח והקמה
100 מיליון דולר (360 מיליארד ₪)	השקעות נוספות במהלך הפרויקט
20 מיליון דולר בשנה + 0.15\$ ל-mmbtu	הוצאות שוטפות
75% חוב. ריבית: 7%	הוצאות מימון
2% לשנה	שיעור אינפלציה (שיעור עליית כל המחירים בהדמייה)
3.6 ₪ = \$ 1	שער הדולר

הנחות פיסקאליות	
18%	מס חברות
11% (נטו)	תמלוגים
6%	ריבית בתקופת הקמה במדד ההיטל

מאגר א' - תזרים מזומנים שנתי:



מאגר א' - תוצאות עיקריות:

המערך הנוכחי	המלצת הועדה	הוראות מעבר	
12.3%	11.6%	12.0%	ROR מהחיפוש
14.4%	13.7%	14.2%	IRR בשנת הפיתוח
0.62	0.46	0.54	NPV במיליארדי ₪ (מהוון לשנת החיפוש ב-9%)
4.0	3.6	3.7	רווח לא מהוון במיליארדי ₪
37%	48%	43%	Government take

מועד הפעלת ההיטל:

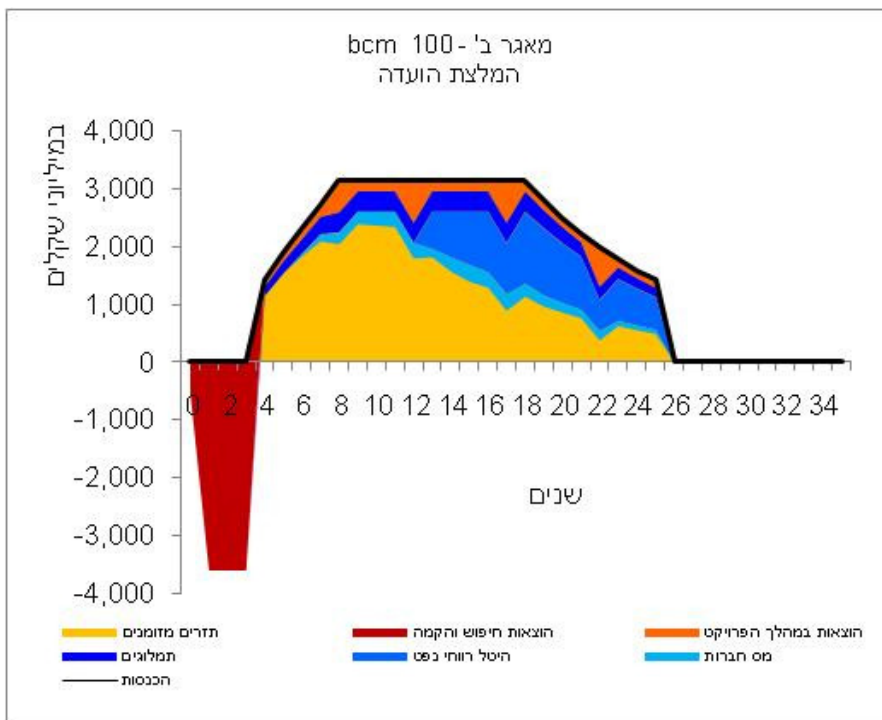
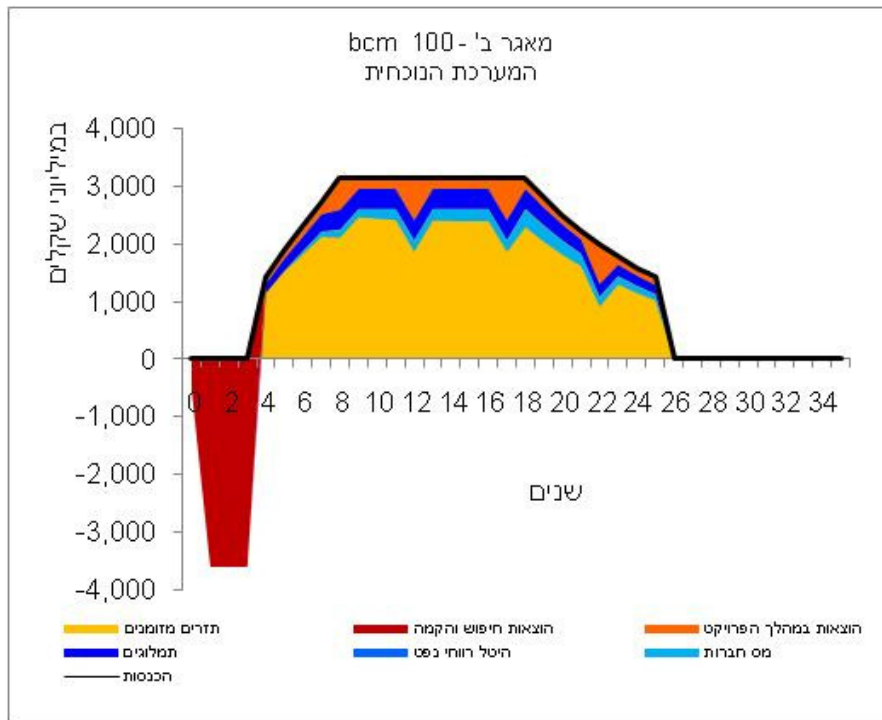
המלצות הועדה	הוראות מעבר	
12	-	שנות הפקה עד הפעלת ההיטל
-	-	שנות הפקה עד הגעת ההיטל לשיעור מקסימאלי
11%		ROR מהחיפוש עד תחילת ההיטל
		ROR מהחיפוש עד הגעת ההיטל לשיעור המקסימאלי
13%		IRR בשנת תחילת הפיתוח עד שנת הפעלת ההיטל
		IRR בשנת תחילת הפיתוח עד הגעת ההיטל לשיעור מקסימאלי

מאגר ב': מאגר בעלי מאפייני השקעה של מים עמוקים ובהיקף בינוני-גדול

הנחות ההדמיה	
מאגר ב	הנחות
4.5 \$/mmbtu	מחיר הגז (בשנת תחילת הפיתוח)
bcm 100	סה"כ כמות נמכרת
בשנה הראשונה BCM 2.5 עלייה הדרגתית עד BCM 5.5 בשנה החמישית להפקה דעיכה החל מהשנה ה-17	נפח מכירות שנתי
150 מיליון דולר (540 מיליון ₪)	השקעה בחיפוש
3 מיליארד דולר (10.8 מיליארד ₪)	השקעה בפיתוח והקמה
550 מיליון דולר (2 מיליארד ₪)	השקעות נוספות במהלך הפרויקט
20 מיליון דולר בשנה + 0.15\$ ל-mmbtu	הוצאות שוטפות
75% חוב. ריבית: 7%	הוצאות מימון
2% לשנה	שיעור אינפלציה (שיעור עליית כל המחירים בהדמייה)
\$ 1 = 3.6 ₪	שער הדולר

הנחות פסקאליות	
18%	מס חברות
11% (נטו)	תמלוגים
6%	ריבית בתקופת הקמה במדד ההיטל

מאגר ב' - תזרים מזומנים שנתי:



מאגר ב' - תוצאות עיקריות:

המלצת הועדה	המלצת הוראות מעבר	המערכת הנוכחית	
14.0%	14.9%	16.2%	ROR מהחיפוש
14.8%	15.6%	16.9%	IRR בשנת הפיתוח
4.4	5.4	7.8	NPV במיליארדי ₪ (מהוון לשנת החיפוש ב-9%)
19	22	31	רווח לא מהוון במיליארדי ₪
57%	50%	27%	Government take

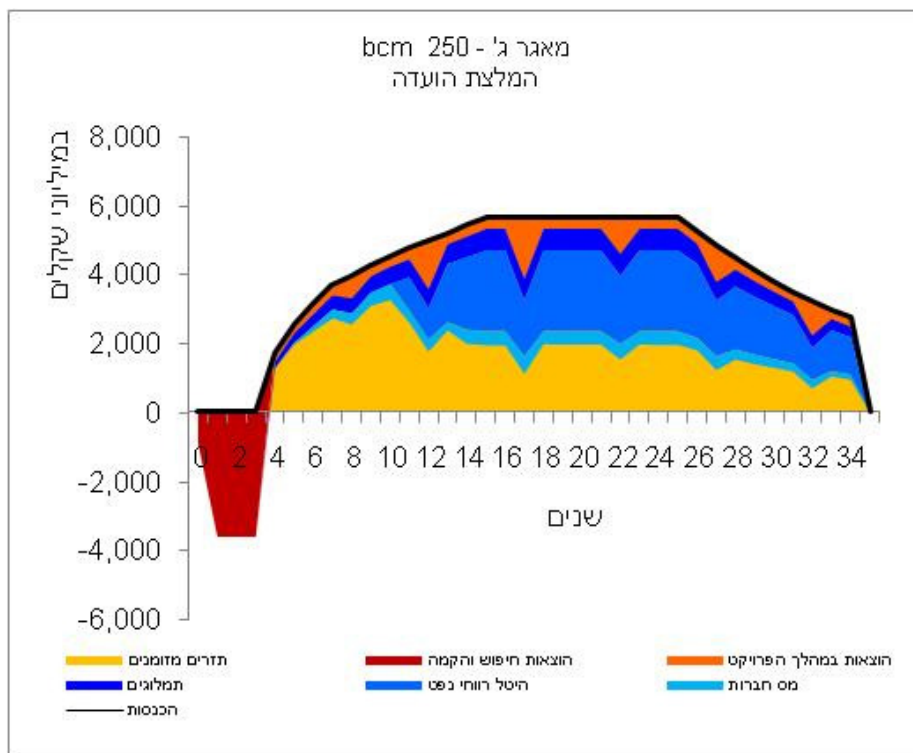
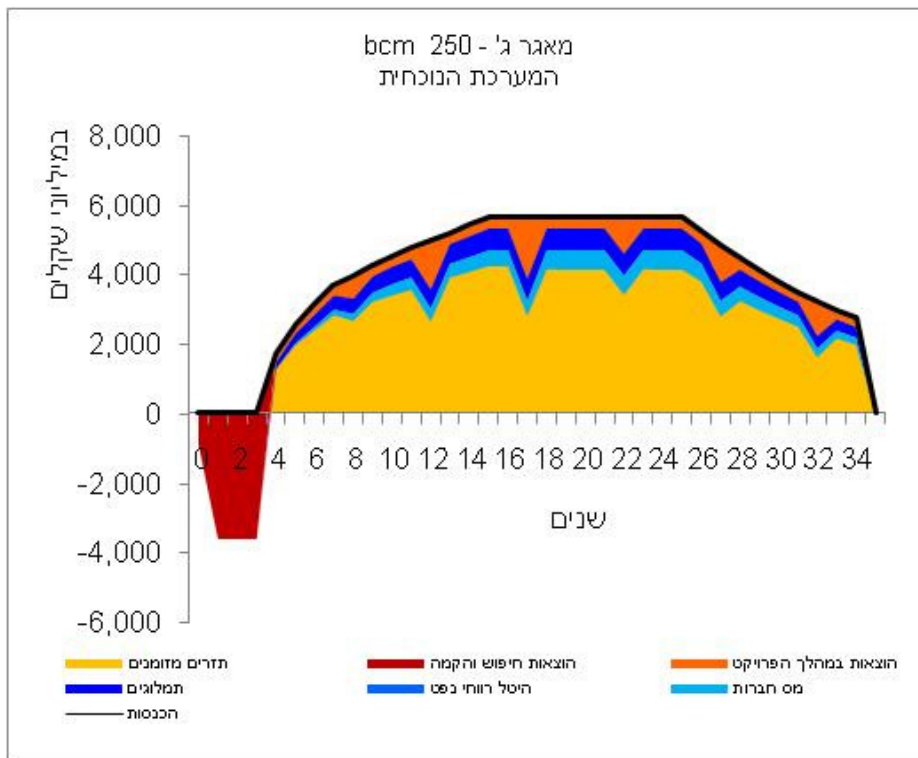
מועד הפעלת ההיטל:

המלצת הועדה	הוראות מעבר	
10	12	שנות הפקדה עד הפעלת ההיטל
16	21	שנות הפקדה עד הגעת ההיטל לשיעור מקסימאלי
11%	13%	ROR מהחיפוש עד תחילת ההיטל
13%	15%	ROR מהחיפוש עד הגעת ההיטל לשיעור המקסימאלי
12%	14%	IRR משנת תחילת הפיתוח עד שנת הפעלת ההיטל
14%	16%	IRR משנת תחילת הפיתוח עד הגעת ההיטל לשיעור מקסימאלי

מאגר ג': מאגר בהיקף גדול מאוד בעל מאפייני השקעה של מים עמוקים.

הנחות ההדמייה	
הנחות	מאגר ג
מחיר הגז (בשנת תחילת הפיתוח)	4.5 \$/mmbtu
סה"כ כמות נמכרת	bcm 250
נפח מכירות שנתי	בשנה הראשונה BCM 3 עלייה הדרגתית עד BCM 10 בשנה ה- 12 להפקה דעיכה החל מהשנה ה-24
השקעה בחיפוש	250 מיליון דולר (900 מיליון ₪)
השקעה בפיתוח והקמה	3 מיליארד דולר (10.8 מיליארד ₪)
השקעות נוספות במהלך הפרויקט	1.4 מיליארד דולר (5 מיליארד ₪)
הוצאות שוטפות	50 מיליון דולר בשנה + 0.15\$-ל-mmbtu
הוצאות מימון	75% חוב. ריבית: 7%
שיעור אינפלציה (עליית כל המחירים בהדמייה)	2% לשנה
שער הדולר	\$ 1 = 3.6 ₪
הנחות פיסקאליות	
מס חברות	18%
תמלוגים	11% (נטו)
ריבית בתקופת הקמה במדד ההיטל	6%

מאגר ג' - תזרים מזומנים שנתי:



מאגר ג' - תוצאות עיקריות:

המלצת הועדה	המכרית הנוכחית	הוראות מעבר	
17.9%	21.2%	18.8%	ROR מהחיפוש
19.2%	22.6%	20.2%	IRR בשנת הפיתוח
11.2	21.8	12.5	NPV במיליארדי ₪ (מהוון לשנת החיפוש ב-9%)
46	89	49	רווח לא מהוון במיליארדי ₪
62%	24%	59%	Government take

מועד הפעלת ההיטל:

המלצת הועדה	הוראות מעבר	
8	10	שנות הפקה עד הפעלת ההיטל
12	13	שנות הפקה עד הגעת ההיטל לשיעור מקסימאלי
12%	15%	ROR מהחיפוש עד תחילת ההיטל
15%	17%	ROR מהחיפוש עד הגעת ההיטל לשיעור המקסימאלי
13%	17%	IRR משנת תחילת הפיתוח עד שנת הפעלת ההיטל
17%	19%	IRR משנת תחילת הפיתוח עד הגעת ההיטל לשיעור מקסימאלי