

# מדינת ישראל

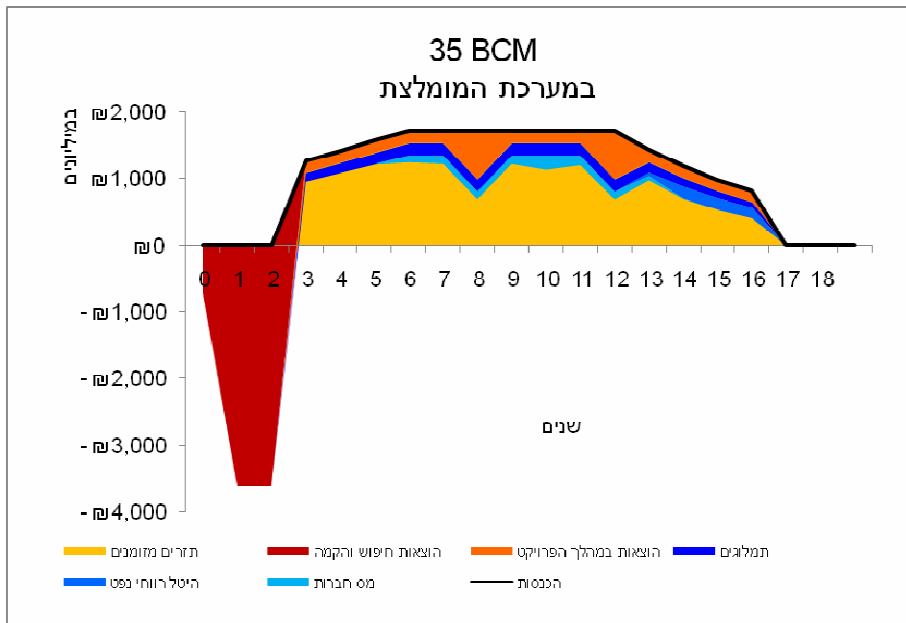
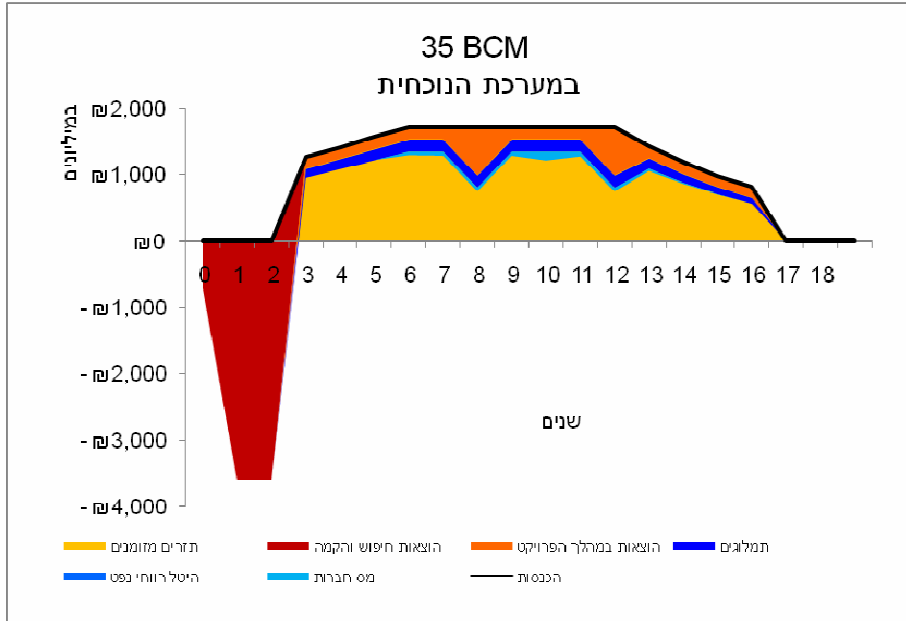
## נספח ד' – הדמיות מאגרים נבחרים

מאגר מספר 1 : מאגר קטן בעל רמת רווחיות נמוכה יחסית

הנחות הפרויקט	
mmbtu/\$ 4.5	מחיר הגז
BCM 35	סה"כ כמות נמכרת
14 שנה	משך חיי ההפקה
בשנה הראשונה BCM 2.5 עלייה הדרגתית עד BCM 3.4 בשנה ה-4 להפקה. דעיכה החל מהשנה ה-9	נפח מכירות שנתי
200 מיליון דולר (720 מיליון ₪)	הוצאות חיפוש
2 מיליארד דולר (7.2 מיליארד ₪)	הוצאות הקמה
300 מיליון דולר (1.1 מיליארד ₪)	השקעות נוספות במהלך הפרויקט
40 מיליון דולר בשנה + \$0.1 ל-MCF	הוצאות שוטפות
80% חוב, 20% הון עצמי 6% ריבית נומינאלית ל-10 שנים	הוצאות מימון
2.5% לשנה	שיעור אינפלציה (עליית כל המחירים בהדמייה)
\$ 1 = ₪ 3.6	שער הדולר

הנחות פסיקאליות	
18%	מס חברות :
12.5% (ניכוי 35% מההוצאות)	תמלוגים :
20% (@) R=1.5 – 60% (@) R=2.3	היטל :
14 שנה, אך לא פחות מיתרת חיי הפרויקט	שיעור פחת :

תזרים מזומנים שנתי:



### תוצאות עיקריות:

במרכת המומלצת	ללא ניכוי אזילה	במרכת הנוכחית	
10.40%	10.90%	11.50%	IRR
607	894	1,173	NPV (@9%) במיליוני שקלים
58%	48%	40%	ממועד - לא (GT מהוון)
78%	68%	57%	ממועד ב- (GT 9%)

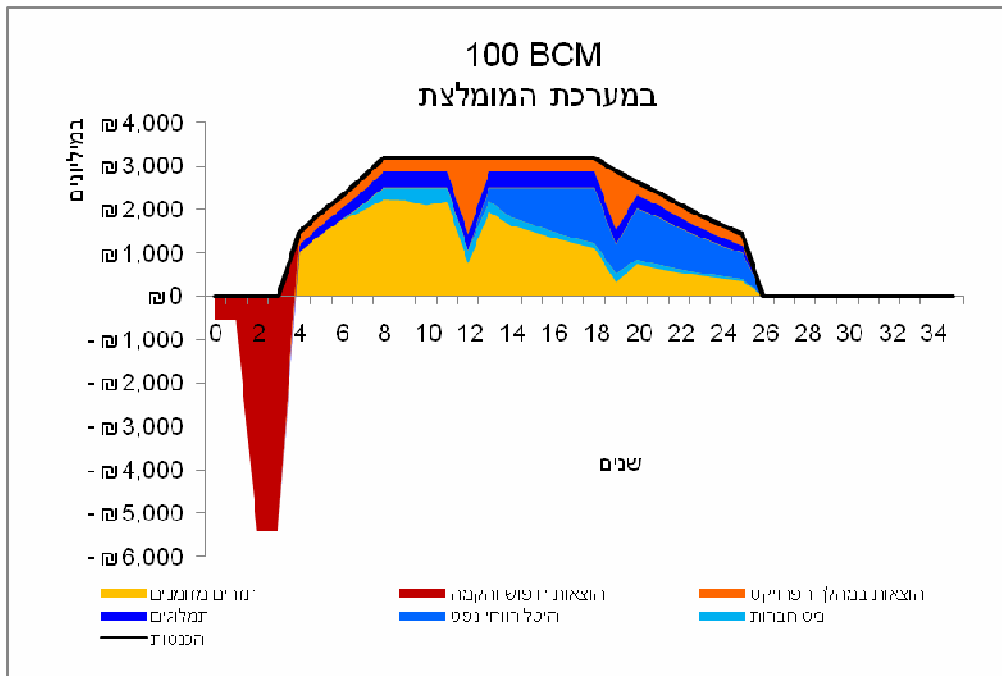
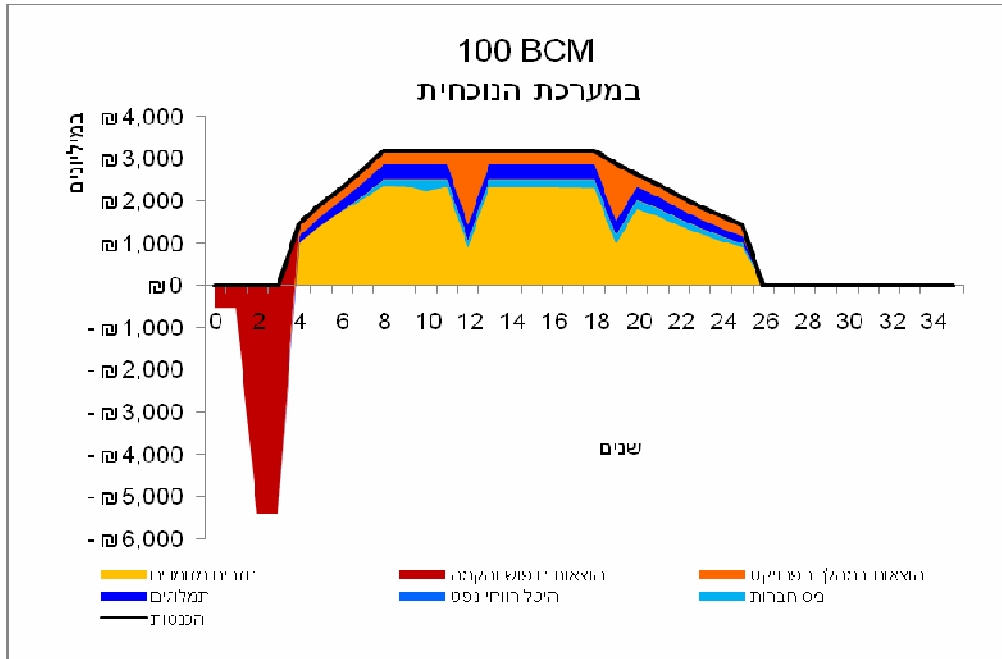
11	שנת הפעלת היטל (מתחילת הפקה)
8.90%	עד לשנת הפעלת המערכת ROI
-	שנת הגעה לשיעור ההיטל המקסימאלי
-	בעת ההענה לשיעור היטל המרבית ROI
1.7	מקסימאלי R
30.00%	שיעור היטל מקסימאלי

## מאגר מספר 2 : מאגר בינוני

הנחות הפרויקט	
mmbtu/\$ 4.5	מחיר הגז
BCM 100	סה"כ כמות נמכרת
22 שנה	משך חיי ההפקה
BCM 2.5 בשנה הראשונה, עלייה עד BCM 5.5 בשנה ה-7 להפקה. דעיכה החל מהשנה ה-10	נפח מכירות שנתי
150 מיליון דולר (380 מיליון ₪)	הוצאות חיפוש
3.15 מיליארד דולר (11.3 מיליארד ₪)	הוצאות הקמה
1.1 מיליארד דולר (4 מיליארד ₪)	השקעות נוספות במהלך הפרויקט
70 מיליון דולר בשנה + \$0.1 ל-MCF	הוצאות שוטפות
80% חוב ; 6% ריבית נומינאלית ל - 10 שנים	הוצאות מימון
3%	שיעור אינפלציה (עליית כל המחירים בהדמייה)
\$ 1 = ₪ 3.6	שער הדולר

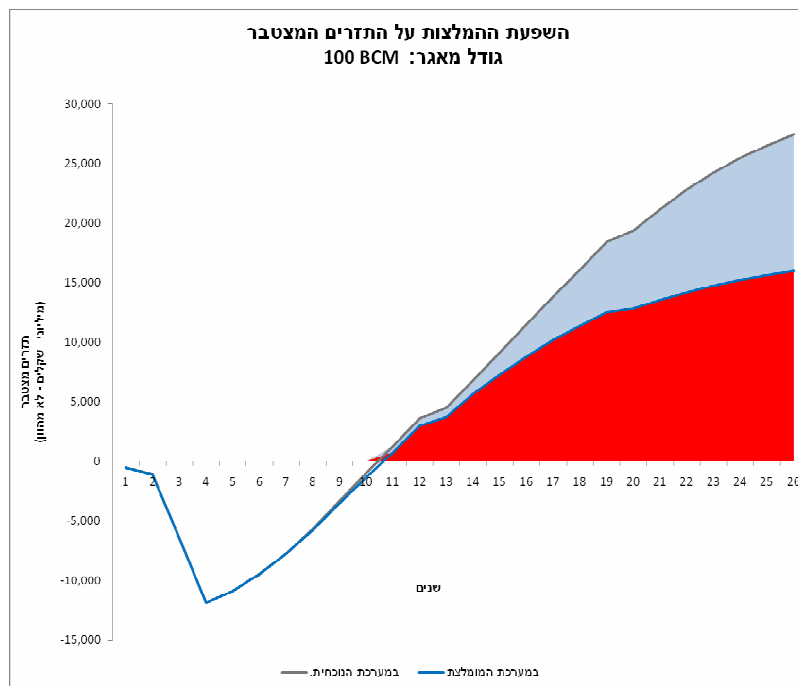
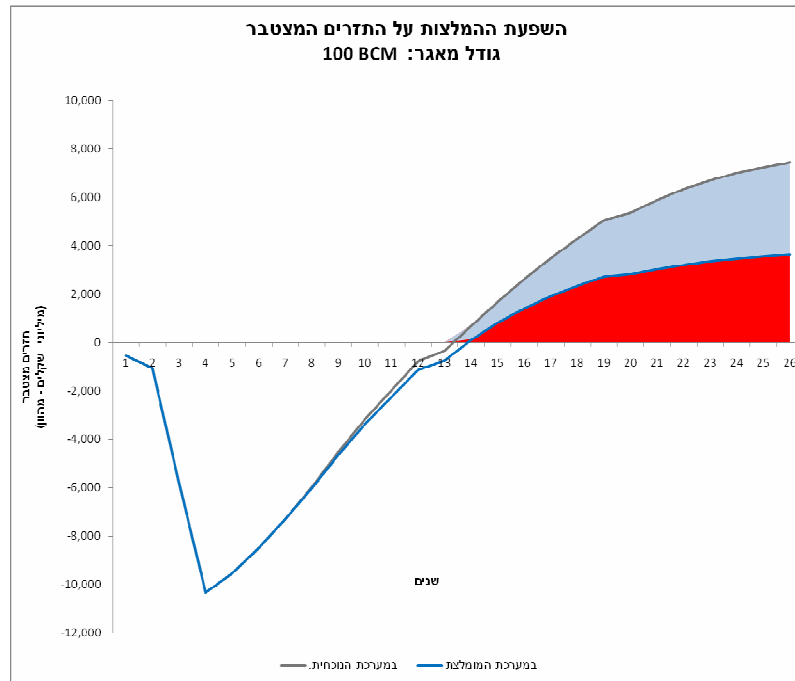
הנחות פיסקאליות	
18%	מס חברות:
12.5% (ניכוי 35% מההוצאות)	תמלוגים:
20% (@) R=1.5 – 60% (@) R=2.3	היטל:
14 שנה, אך לא פחות מיתרת חיי הפרויקט	שיעור פחת:

תזרים מזומנים שנתי:



### תזרים מצטבר:

השטח הצבוע (תכלת ואדום) מסמן את תזרים הכנסות המצטבר הנקי שיוותר בידי המשקיעים תחת המערכת הפיסקאלית הקיימת. השטח הצבוע בתכלת מסמן את החלק שיתווסף מתוך תזרים זה לתקבולי הממשלה בהינתן המערכת הפיסקאלית המוצעת.



## תוצאות עיקריות:

במערכת המומלצת	ללא ניכוי אזילה	במערכת הנוכחית	
13.3%	15.2%	16.6%	שיעור התשואה של הפרויקט
35%	44%	51%	שיעור התשואה על ההון העצמי (תחת הנחת 80% חוב)
3,633	6,520	7,439	NPV (@9%)

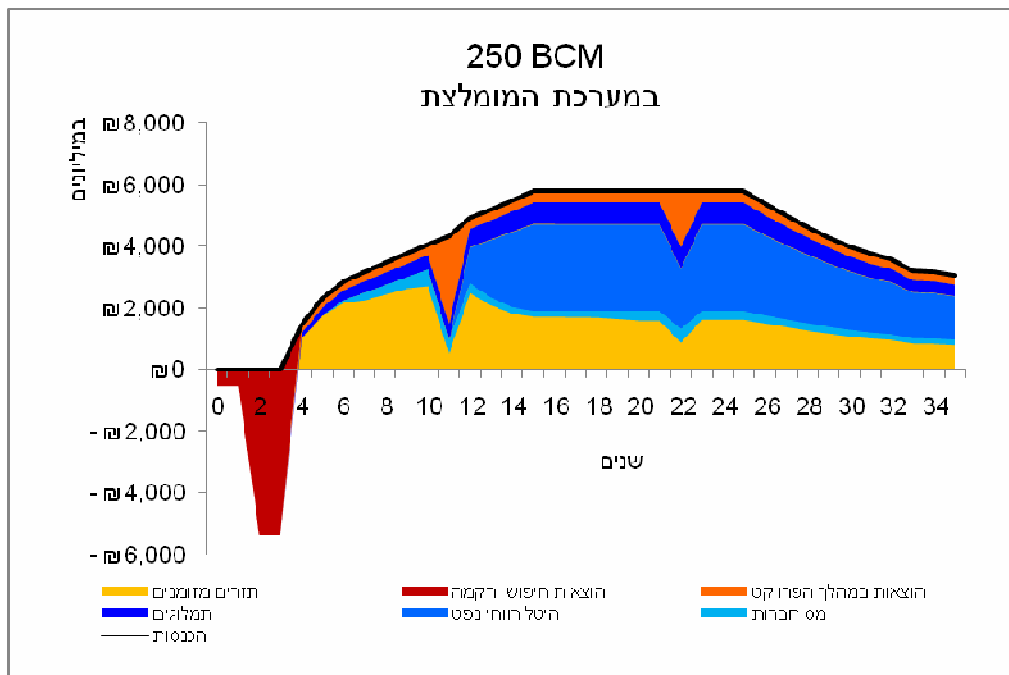
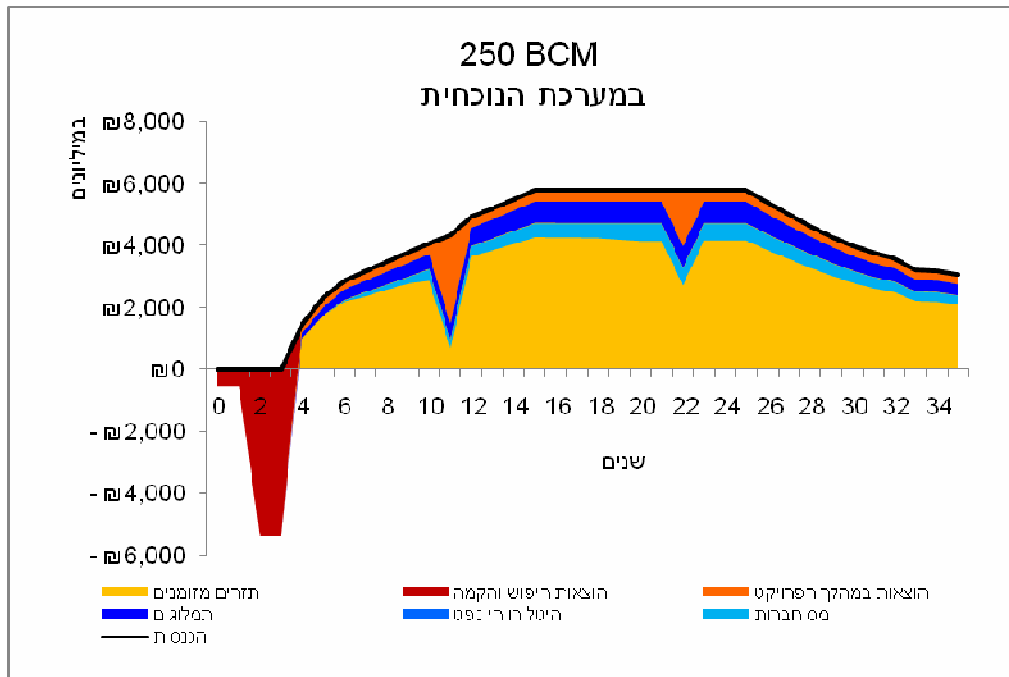
10	שנות הפקה עד הפעלת ההיטל
9.2%	שיעור התשואה עד הפעלת ההיטל
18	שנת הפקה עד הגעת ההיטל לשיעור המקסימאלי
13%	שיעור התשואה עד הגעת ההיטל לשיעור מקסימאלי

## מאגר מספר 3 : מאגר גדול בעל רמת רווחיות גבוהה :

הנחות הפרויקט	
mmbtu/\$ 4.5	מחיר הגז
BCM 250	סה"כ כמות נמכרת
32 שנה	משך חיי ההפקה
2.5 bcm בשנה הראשונה, עלייה הדרגתית עד 10 bcm בשנה ה-12 להפקה. דעיכה החל מהשנה ה-22	נפח מכירות שנתי
150 מיליון דולר (380 מיליון ₪)	הוצאות חיפוש
3.15 מיליארד דולר (11.3 מיליארד ₪)	הוצאות הקמה
1.1 מיליארד דולר (4 מיליארד ₪)	השקעות נוספות במהלך הפרויקט
70 מיליון דולר בשנה + \$0.1 ל-MCF	הוצאות שוטפות
80% חוב ; 6% ריבית נומינלית ל-10 שנים	הוצאות מימון
3%	שיעור אינפלציה (עליית כל המחירים בהדמייה)
\$ 1 = ₪ 3.6	שער הדולר

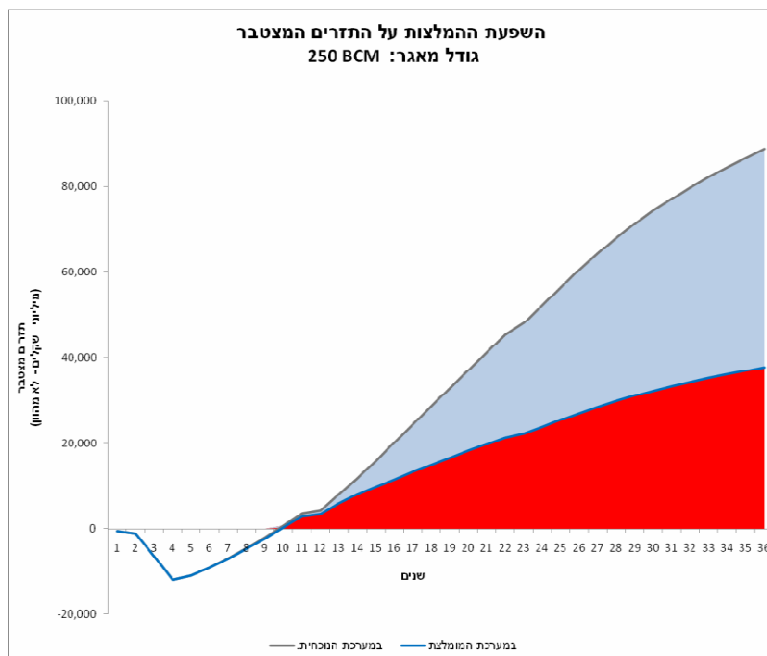
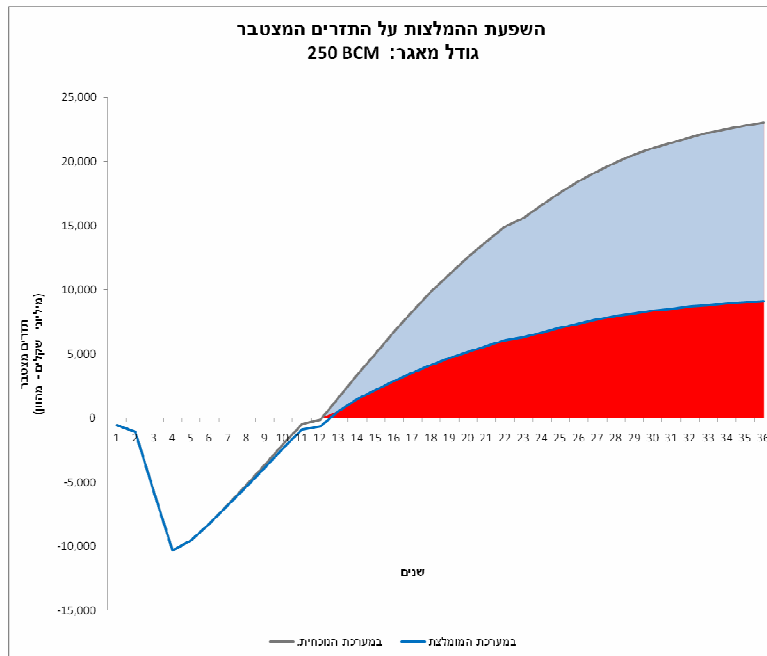
הנחות פסקאליות	
18%	מס חברות :
12.5% (ניכוי 35% מההוצאות)	תמלוגים :
20% (R=2.3@) R=1.5 – 60% @	היטל :
14 שנה, אך לא פחות מיתרת חיי הפרויקט	שיעור פחת :

תזרים מזומנים שנתי:



**תזרים מצטבר:**

הקו האפור מסמן את תזרים המזומנים המצטבר תחת המערכת הקיימת. הקו התכלת מסמן את תזרים המזומנים המצטבר תחת המערכת המוצעת. השטח הצבוע (תכלת ואדום) מסמן את תזרים המזומנים המצטבר החיובי שיוותר בידי המשקיעים תחת המערכת הפיסקאלית הקיימת. השטח הצבוע בתכלת מסמן את החלק שיתווסף מתוך תזרים זה לתקבולי הממשלה בהינתן המערכת הפיסקאלית המוצעת. השטח הלבן הכלוא בין שני הקווים מסמן בעיקרו את השפעת ניכוי האזילה בשנותיו הראשונות של הפרויקט (החל משנה 4 להפקה = שנה 7 מיום תחילת ההקמה). הגרף הראשון מוצג בשיעור היוון של 9% נומינאלי. הגרף השני מוצג בערכים שוטפים ובניכוי הוצאות מימון.



## תוצאות עיקריות:

במערכת המומלצת	ללא ניכוי אזילה	במערכת הנוכחית	
16.6%	20.4%	21.1%	IRR
9,150	21,111	23,016	NPV (@9%) בשקלים
37,699	82,726	88,780	סכום מצטבר בערכים שוטפים

9	שנת הפעלת ההיטל (מתחילת הפקה)
10.00%	IRR מתחילת ההפקה עד שנת הפעלת ההיטל
12	מקסימאלי R
13.30%	שיעור היטל מקסימאלי